

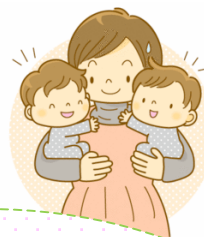
⚠️ 予防接種注意事項 ⚠️

予防接種に行く前に・・・！

- ☆ご予約はお取りいただきましたか？
- ☆前回の予防接種との接種間隔は大丈夫ですか？
- ☆お子さんの体調は大丈夫ですか？
- ☆対象年齢はありますか？

医療機関への持ち物

- ☆保険証（受給者証）
- ☆お持ちの方は、当院の診察券
- ☆母子手帳
- ☆予診票（ご記入のうえお持ちください）



当院ではご予約頂いてからワクチンのお取り寄せになり、ワクチンが届くまで1週間ほどお時間がかかります。予めご予約して頂きますようお願い致します。
※なお、インフルエンザワクチンのみ当日在庫がある場合がございます。お電話にてお問い合わせください。

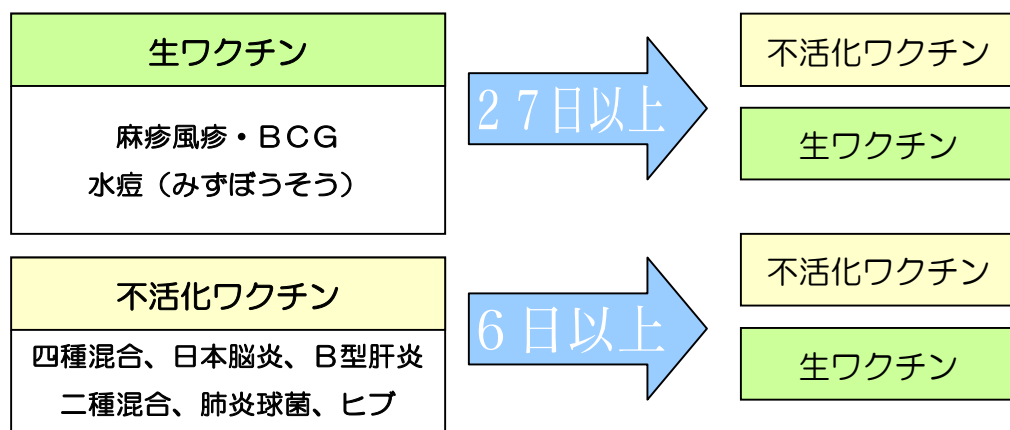
市町村で行っている予防接種の他にもこんな予防接種があります



- ★おたふくかぜ・・・おたふくかぜを予防するワクチンです。
- ★インフルエンザ・・・インフルエンザを予防するワクチンです。

※全て自己負担になります。ワクチンにより金額が異なりますのでお電話にてお問い合わせください

別の種類の予防接種を行う場合・・・



※詳しくは予防接種のそれぞれのページをご覧ください。